

Waldführungen für Unternehmen

Ein besonderer Einstieg in das Thema „Nachhaltigkeit“

1713 war die Geburtsstunde des Nachhaltigkeitsbegriffes. Der sächsische Gelehrte Hans Carl von Carlowitz prägte ein auf die Zukunft gerichtetes Leitbild der Bewirtschaftung des Waldes und definierte nachhaltiges Handeln als politische und gesellschaftliche Aufgabe. Wie hat sich der Nachhaltigkeitsgedanke weiterentwickelt und auf welche Herausforderungen stößt er 300 Jahre danach? Rainer Kant führt hierzu fachlich fundierte und inhaltlich abwechslungsreiche Waldführungen für Unternehmen durch. Die Führungen bieten eine einzigartige Möglichkeit mit allen Sinnen ein faszinierendes Ökosystem hautnah zu erleben. Für Unternehmen, für seine Mitarbeiter und Firmenkunden sind Waldführungen ein idealer Einstieg in das Thema Nachhaltigkeit. Dabei kann die unternehmerische Nachhaltigkeitsstrategie neue Impulse erhalten, Mitarbeiter motiviert und die Kundenbindung auf eine neue Weise belebt werden.

Zum Inhalt

Während der Waldführung wird ein inhaltlich umfassender Bogen von der Faszination und Dynamik von Waldökosystemen, über das nationale Naturerbe Buchenwälder, die geschichtliche Nutzung der Wälder durch den Menschen bis hin zu den aktuellen Themen Waldschäden, Klimawandel und Biodiversität sowie die Bedeutung von Waldökosystemen für Unternehmen gespannt. Welche forstwirtschaftlichen Maßnahmen die Stabilität des Waldökosystems beeinträchtigen, bzw. mit welchen waldbaulichen Maßnahmen man eine umfassende nachhaltige Waldbewirtschaftung erzielen kann, ist ebenfalls Bestandteil der Führung.

Ergänzt und aufgelockert wird das Thema durch faszinierende Beispiele über Strategien der Waldorganismen. An konkreten Beispielen wird gezeigt, welche Erfolgsprinzipien der Natur als Erfahrungsschatz für die Zukunftssicherung von Unternehmen geeignet sind. Abschließend werden für Unternehmen und ihre Mitarbeiter konkrete Möglichkeiten für den Waldschutz, die Unterstützung einer nachhaltigen und ökologisch verträglichen Waldwirtschaft und einer nachhaltigen Holznutzung aufgezeigt.

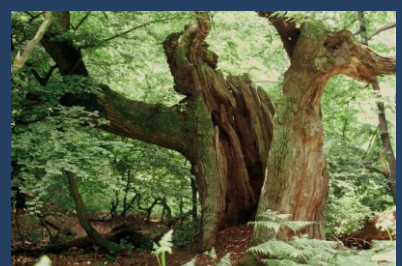
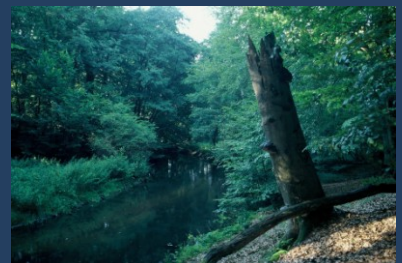
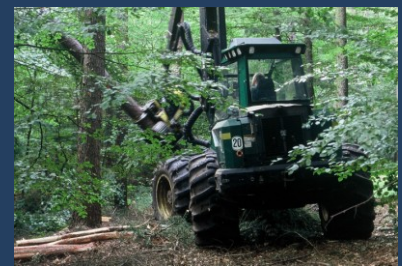
Rahmenbedingungen

Der Führungsstil ist abwechslungsreich, da die Exkursionsteilnehmer vielfach aktiv zu den Themen Stellung nehmen und inhaltlich den Themenverlauf steuern können. Die Führung dauert in der Regel ca. 2,5-3 Stunden, kann aber auch nach Bedarf verlängert werden.

Auf Wunsch können vorab inhaltliche Schwerpunkte je nach Interessenlage gelegt werden. Das Waldführungsangebot gilt ganzjährig für Werktage. Für den Hamburger Raum werden die Waldgebiete Harburger Berge, Klövensteen, Niendorfer Gehege und Sachsenwald angeboten. Eine Führung durch andere Wälder in Deutschland ist ebenfalls möglich.

Zur Person

Es führt Rainer Kant, Diplom-Forstwirt (Hochschulabschluss an der Georg-August Universität Göttingen). Herr Kant verfügt über langjährige Erfahrung in der Öffentlichkeitsarbeit im Themenbereich Wald.



Waldführungen

Waldführungen in der Metropolregion Hamburg

- Teilnehmerzahl: Mindestens 10 und maximal 40 Teilnehmer (optimal)
- Orte: Harburger Berge, Klövensteen, Niendorfer Gehege, Sachsenwald
- Kosten: (Vorbereitung, Anfahrt, 2-3 Std. Durchführung, Rückfahrt)

10-19 Teilnehmer (30,00 € pro Teilnehmer)

20-40 Teilnehmer (20,00 € pro Teilnehmer)

Alle Preise verstehen sich inkl. MwSt.

Waldführungen - Bundesweit

- Teilnehmerzahl: Ab 10 bis maximal 40 Teilnehmer (optimal)
- Orte: Ergänzend zu den Hamburger Waldgebieten sind Waldführungen generell bundesweit und in jedem gewünschten Waldgebiet möglich. Als Vorschlag können zum Beispiel in Frage kommen: Lübeck/Lauerholz; Berlin/Grunewald; Hannover/Eilenriede; Göttingen/Stadtwald; München/Stadtwald etc.
- Kosten: Siehe oben plus Reisekosten und ggfls. Übernachtungskosten. Wenn keine bekannte Route genutzt werden kann, sondern eine vor Ort von vorzubereiten ist, werden für die Vorarbeit zusätzlich 250,00 € berechnet.

Kontakt



Rainer Kant
Dipl.-Forstwirt
Mobil: 0174 - 89 48 0 48
rainer.kant@gmail.com
www.photowald.org